

THE 29TH CHINA BAKERY EXHIBITION

2026第二十九届中国烘焙展览会

同期举办：2026HOTELEX广州国际酒店用品及餐饮业博览会、2026广州国际连锁加盟展

展览规模 ... 100,000m² 专业观众 ... 200,000 参展品牌 ... 1,500家



2026
05.11
-
05.13
广交会展馆D区

中国烘焙行业
高质量发展
30周年庆典
同期盛大召开



扫码关注公众号

主办单位

全联烘焙业公会、广州博泓国际展览有限公司

承办单位

广州博泓国际展览有限公司

联系电话

010-6580 1456

官方网站

www.baking-cn.com



展览规模

100,000m²



专业观众

200,000



参展品牌

1,500家



展会同期活动

20+场



烘焙展开创者，以平台聚势、以创新赋能，驱动产业升级！

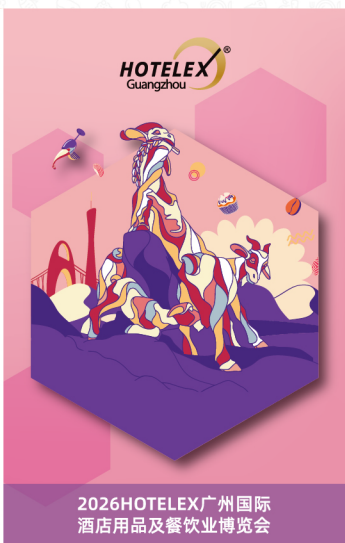
中国烘焙展览会是中国烘焙行业专业展览会的开创者。2021年与英富曼集团达成战略合作后，深度整合**大烘焙、大餐饮、大食品优势市场资源**，通过“展、会、赛、秀、市”五大板块，构建起覆盖创新链、产业链与人才链的协同平台。

2026年正值中国烘焙业高质量发展30周年，作为**行业开年首场“烘焙+”盛会**，**本届将同期举办“中国烘焙高质量发展30周年庆典”系列活动**，全面展示中国烘焙产业三十年辉煌成就与创新突破。同时再度携手**HOTELEX酒店餐饮展及Gife连锁加盟展联动举办**，为中国烘焙+食品饮料产业链上下游企业打造更广阔的交流服务平台，加速激发行业新动能，推动中国烘焙业与国际市场深度接轨，驱动全产业链升级，**开启“品质创新向未来”的新篇章！**

多展再度联动，拓宽烘焙+食品饮料生态圈



2026第二十九届中国烘焙展览会



2026HOTELEX广州国际酒店用品及餐饮业博览会



2026广州国际连锁加盟展

2026中国烘焙年度首场大展

展品类别



烘焙原辅材料



月饼、馅料



烘焙包装



烘焙机械设备



咖啡茶饮



家用烘焙



预制烘焙



休闲零食

6000+领先企业的信赖之选



*展商排序不分先后

上届展商评语



今年展会再次让我们感受到观众的热情。展会首日上午九点后，客流量持续攀升，现场人潮涌动。三天展期，我们接待了许多意向强烈的客户，市场反馈远超预期。尽管当前整体市场环境仍面临挑战，但我们观察到烘焙行业依然保持良好发展态势，整体呈现积极向上的趋势。



本次展会我们不仅结识了大量国内新客户，更迎来了东南亚等海外买家的热烈咨询，现场达成多项合作意向。这些市场反馈印证了我们对行业发展趋势的判断，烘焙行业正呈现三大显著发展趋势——健康消费持续升级；政策导向日益明确；技术创新加速融合。



本次参展期间，我们明显感受到现场氛围较往届更加热烈。展会国际化程度显著提升，吸引了众多海外专业买家，真正搭建起连接全球市场的贸易桥梁。此外，本次展会，客户对我们带来的产品反响热烈。作为行业标杆展会，这里始终是我们品牌展示的首选平台。

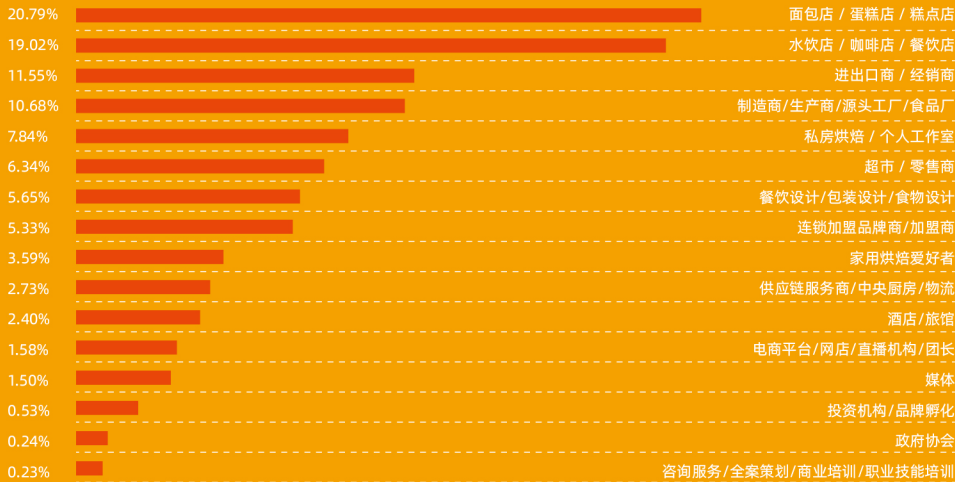


2025年第二十八届中国烘焙展览会吸引了大量专业观众和烘焙创业者前来参观。多位客户在深入了解我们的产品后，当场表示出签约意向。感谢主办方搭建的这一优质平台，以及丰富多彩的活动，让所有烘焙人深切感受到烘焙事业带来的甜蜜与美好。



观众行业属性占比

2025年展会吸引大批来自烘焙餐饮终端及原材料供应链渠道 **专业买家** 莅临参观采购。



特邀买家一览

面包店/糕点店/私房烘焙/个人工作室

美心西饼、味多美、希悦烘焙、米旗、大师傅、双合成、爱乐米奇、皇冠、爱达乐、老鼎丰、卡拉多、幸福西饼、广隆蛋挞王、采蝶轩、浓心爷爷、利口福、巴黎天使、麦语家园、雪贝尔、皇冠玛莉奥、面包新语BreadTalk、长乐饼屋、米兰西饼、绿叶居西饼、C.Lcake、北京稻香村、佳麦饼店、美喆MEAZEE、莲香楼、可斯贝莉、自然之花、幸福世家、好利来Holland、恩焙优品、克莉丝汀Christine、西树泡芙、麦可爷爷的店、泸溪河桃酥、墨茉点心局、仟吉KenGee、羊城西饼、御蝶坊、佳田、85度C、可颂坊、NGSI昂司、36CAKE、乐园面包、华荣西饼、玛芝莲、马得利、百香林西点、皇氏新鲜屋、范记饼屋、三麦古早烘焙、华麦面包烘焙、大师傅糕点、石龙意中酥、祝叔酥.....

烘焙经销商/进出口商

珠海泰源、广州励智、东莞三和、广州乐味福、深圳长盛发、肇庆黎明行、广州德司咖、中山信德隆、深圳融品威、广州利统、中山震鹏、肇庆现代谷物、湛江金源、湛江源丰粮油、湛江赤坎大众粮油、广州增盈、广东嘉怡、广州凯航、深圳融品威、南宁飞亚、广西沅泰、福州培享、福州腾福、厦门麦威、厦门吴洋、湖南大业、湖南厚普、沈阳金粮、河北润玛、海南树诚信达、成都凯思特、鹏达海博、郑州培之饮、杭州德昌、重庆枫叶、陕西鑫鑫德、哈尔滨鑫开来、秦皇岛荣升、无锡润龙、上海文毅、北京丁丁立、上海今朝、温州胡记、宁波龙硕、杭州南海、杭州沃儿德、云南良泰、成都新麦兴、成都培之道、山东瑞腾、赤峰天宏、内蒙古呱呱叫.....

源头工厂/食品厂

盼盼、桃李、达利、亿滋、旺旺、徐福记、好丽友、洽洽、来伊份、格力高、上好佳、亲亲、小王子、思朗、松古屋、真巧、七年五季、多鲜、新麦、麦宝、回头客、雅客、友臣、福马、慕兰卡、三辉、康师傅.....

咖啡馆/茶饮店/茶室

霸王茶姬、喜茶、奈雪的茶、乐乐茶、茶颜悦色、古茗、茉酸奶、厝内小眷村、LINLEE林里·手打柠檬茶、茉沏、一点点、茶百道、七分甜、书亦烧仙草、桂桂茶、沪上阿姨、甜啦啦、蜜雪冰城、CoCo都可、星巴克、Seesaw咖啡、M stand咖啡、瑞幸咖啡、Nowwa coffee、Tims天好咖啡、LAVAZZA拉瓦萨咖啡、库迪咖啡、上岛咖啡、千岛咖啡、猫屎咖啡、孖罐鲜果茶.....

酒店/民宿

丽思卡尔顿酒店、文华东方酒店、柏悦酒店、君悦酒店、威斯汀酒店、香格里拉酒店、希尔顿酒店、万豪酒店、洲际酒店、四季酒店、华美达酒店、凯悦酒店、喜来登酒店、铂尔曼酒店、上海外滩半岛酒店、上海西郊假日酒店、皇冠假日酒店、上海千禧海鸥酒店、万怡酒店、如家酒店、全季酒店、七天酒店、世和酒店、金茂国际酒店、中凯华府假日酒店、丽枫酒店、碧桂园酒店.....

餐饮店-中式正餐/异国料理/火锅店/轻食店/小食店/快餐店/烧烤店/私房

海底捞、西贝莜面村、必胜客、肯德基、麦当劳、汉堡王、达美乐、点都德、陶陶居、潮堂、王品牛排、翠华餐厅、广州酒家、同庆楼、绿茶餐厅、新旺茶餐厅、外婆味道、徐记海鲜、和府捞面、凑凑火锅、德庄火锅、八合里牛肉火锅、小肥羊、巴奴毛肚火锅、小龙坎火锅、谭鸭血老火锅、太二酸菜鱼、呷哺呷哺、胖哥俩肉蟹煲、蛙来哒、蛙小侠、探鱼、木屋烧烤、华莱士、三顾冒菜、乐凯撒、尊宝比萨、塔斯汀、真功夫.....

商超/零售商

盒马鲜生、胖东来、沃尔玛、特易购、阿尔迪、乐购、伊藤洋华堂、Costco、AEON、华润万家、永辉超市、大润发、苏宁易购、步步高超市、卜蜂莲花、红旗连锁、爱家超市.....

五大关键词挖掘增量，共创增长新路径

I 展会同期活动预告

区域下沉·聚焦落地

- ★ 2026中国烘焙行业区域发展大会（华南站）

降本增效·智能质造

- ★ 2026中国工业烘焙食品展览会
- ★ 2026智造工厂·工业食品原料应用创新大会

细分赛道·内核创新

- ★ 2026君乐宝·“冻转鲜”烘焙国际锦标赛
- ★ 2026粤港澳大湾区国际甜品锦标赛
- ★ 2026粤港澳大湾区中秋伴手礼创意大赛
- ★ 中国烘焙展览会2026年度品质创新奖

全球视野·海外掘金

- ★ 马来西亚主题展区
- ★ 美国烘焙秀
- ★ 澳大利亚烘焙秀
- ★ 拉美烘焙展团
- ★ 越南烘焙展团
- ★ 俄罗斯食品主题展区
- ★ 斯里兰卡茶叶局主题展区
- ★ 东南亚优质买家商贸配对会

跨界拓展·增量“烘焙+”

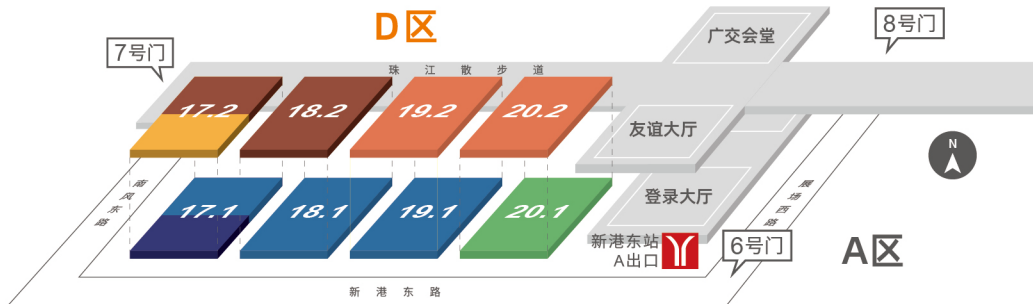
- ★ 2026CCRC世界咖啡烘焙大赛中国区选拔赛-广州分区赛
- ★ HOTELEX烘咖茶饮生活节
- ★ 广州国际面包节

*最终活动以现场为准



平面布局图 2026第二十九届中国烘焙展览会

2026.5.11-13 广州·广交会展馆D区



广交会展馆D区一层展厅

- 工业烘焙食品展 (17.1、18.1、19.1)
- HOTELEX烘焙茶饮生活节、广州国际面包节 (17.1)
- 连锁加盟 (20.1)

广交会展馆D区二层展厅

- 月饼、馅料及包装 (17.2、18.2)
- 中国烘焙行业区域发展大会(华南站) (17.2)
- 烘焙原料、包装及咖啡茶饮 (19.2、20.2)

同期举办：2026HOTELEX广州国际酒店用品及餐饮业博览会、2026第八届广州国际连锁加盟展

展位价格

标摊

包括墙板、地毯、照明和标有公司名称的楣板

1,200元/m²

拎包入住

主办方负责展位的整体策划设计、硬装搭建水电、施工管理费等

1,400元/m²

光地

供参展企业或展团自行设计搭建大型展台
(27平方米起订)

1,000元/m²



方案一



方案二



方案三



方案四

展会咨询

广州博泓国际展览有限公司 电话: 010-65801456 / 020-32278860 网站: www.baking-cn.com



关注公众号



订购展位



全联烘焙业公会30周年系列活动



sinobake
A member of informa markets

CBF2026